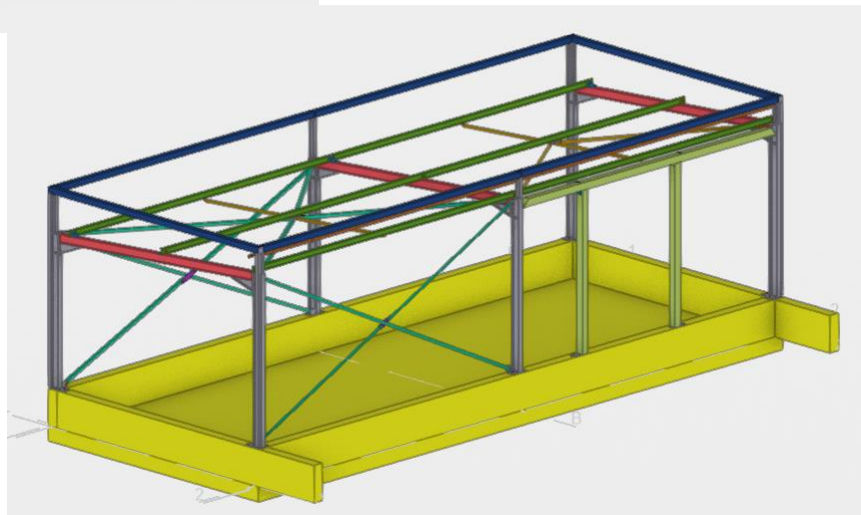
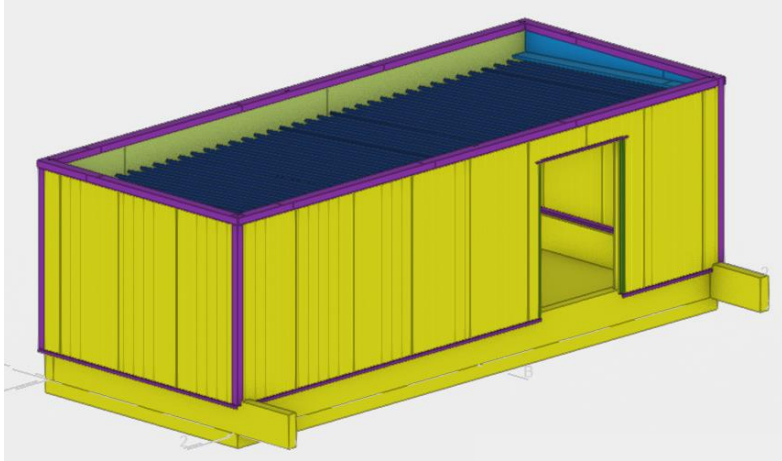


2-TD chiffrage local technique

1. Présentation.

Le projet concerne la construction d'un local technique de 10 m x 4 m x 2.8 m de haut. Il est habillé en façade et couverture de panneaux sandwich.



On s'intéresse ici au chiffrage de l'ouvrage afin de compléter le devis ci-dessous.

Description	Quantité unitaire	Prix unitaire	Montant HT
1. Structure			
<i>Fourniture et pose d'une charpente en profils du commerce, 1 couche de peinture anti-rouille</i>			
2. Bardage			
<i>Fourniture et pose d'un bardage en panneaux sandwich d'épaisseur 60 mm</i>			
3. Couverture			
<i>Fourniture et pose d'une couverture en panneaux sandwich d'épaisseur 80 mm</i>			
TOTAL HT			
TVA 20%			
MONTANT TTC			

2. Données.

Estimation quantités

Etudes	10 h
Masse de la charpente	900 kg
Surface à peindre	48 m ²
Durée de montage estimée	2,0 j
Equipe de montage	2 pers
Durée journalière de travail sur chantier	9 h

Main d'Œuvre

Taux horaire bureau d'études	50 €/h
Taux horaire de Main d'Œuvre atelier	30 €/h
Taux horaire de Main d'Œuvre chantier	35 €/h

Coûts matière, matériel

Tarif journalier location grue	800 €/j
Tarif journalier location d'une nacelle	200 €/j
Forfait acheminement / repli matériel de location	300 €
Tarif d'achat de l'acier au fournisseur	1 €/kg
Peinture	0,8 €/m ²
Boulonnerie	20 €/t d'acier
Transport charpente	200 €

Ratios horaires

Peinture	5 m ² /h
Fabrication	12 h/t

Frais généraux 30%

Bénéfice 10%

3. Travail demandé.

3.1. Etude de prix.

A partir du tableau d'étude de prix :

3.1.1. Compléter la colonne « Désignation » en indiquant toutes les opérations à prendre en compte pour la réalisation du local technique (des études au montage).

3.1.2. Pour chaque opération ci-dessus, compléter la colonne quantité en indiquant une valeur et son unité.

3.1.3. Compléter la colonne PU en indiquant une valeur et son unité.

3.1.4. Calculer le montant de chaque opération.

3.1.5. Calculer le déboursé sec DS global, les frais généraux FG, le prix de revient PR, le bénéfice et enfin le Prix de Vente Hors Taxe (PVHT).

3.2. Devis.

3.2.1. Compléter le devis p1.

On considérera 80 m² de bardage vendus à 50€/m² et 40 m² de couverture vendus à 60€/m².

