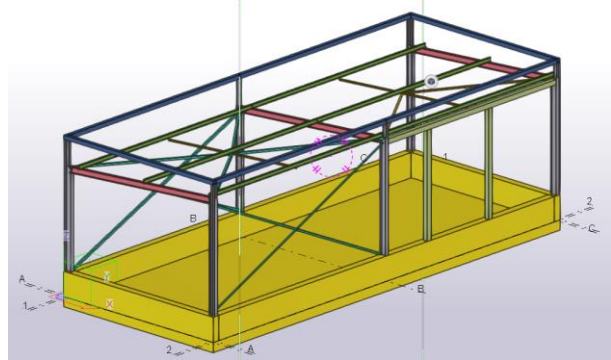
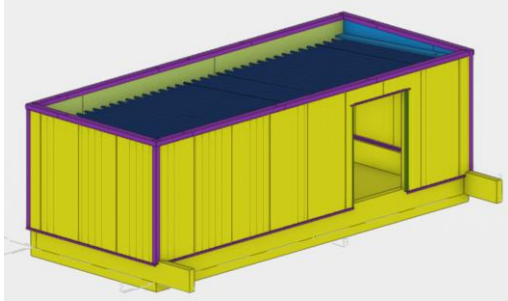


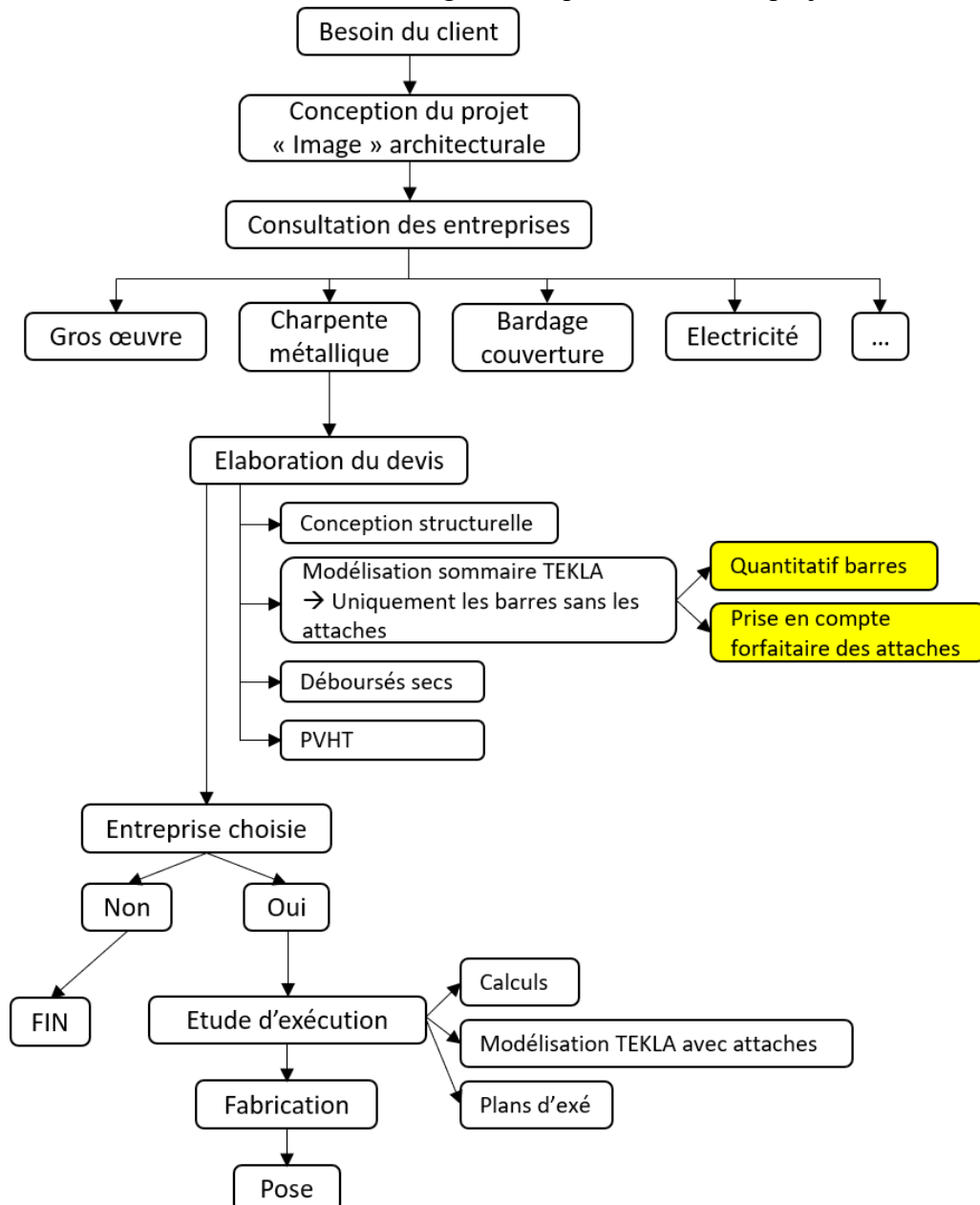
# 1-TD avant-métré local technique

## 1. Présentation.

Le projet concerne la construction du local technique rencontré au chapitre précédent. Il est habillé en façade et couverture de panneaux sandwich.



On s'intéresse ici à la manière de quantifier la masse d'acier de la structure dans le but de faire le devis. L'organigramme ci-dessous résume la chronologie classique d'étude d'un projet :



## 2. Travail demandé.

### 2.1. Quantitatif barres.

Pour générer une liste de débit des barres :

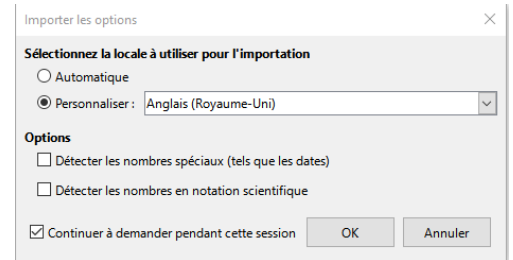
- Ouvrir le modèle TEKLA « Local technique sans attaches »
- Sélectionner tous les éléments de structure
- Menu DESSINS & LISTES → Listes → B\_liste débits.xls → Créer pour sélection

Pour ouvrir la liste :

- Menu  → 
- Répertoire Listes → B\_liste débits

### 2.2. Importer la feuille de débit dans le fichier d'étude de prix.

- Ouvrir le fichier tableur de l'exercice du Ch2-TD Chiffrage local technique. A l'ouverture choisir Personnaliser : Anglais (Royaume uni)



- Copier et renommer la feuille vers un autre fichier. A partir du fichier B\_liste débits :

### 2.3. Prise en compte forfaitaire des attaches.

- Selon la même méthode que ci-dessus, importer la feuille du fichier Coef attaches.
- Ajouter des colonnes Coef et Poids corrigé

	G	H	I	J	K	L
Poids		Pds Tot	Désignation			
kg		kg			Coef	Poids corrigé
	13,4	13,4	CHEVETRE			
	13,4	13,4	CHEVETRE			

- Dans la colonne Coef, aller chercher dans la feuille Coef attaches un coefficient permettant de tenir compte de la quantité d'acier des attaches non modélisées.
- Calculer la masse totale corrigée.
- Utiliser cette masse dans la feuille de DS.