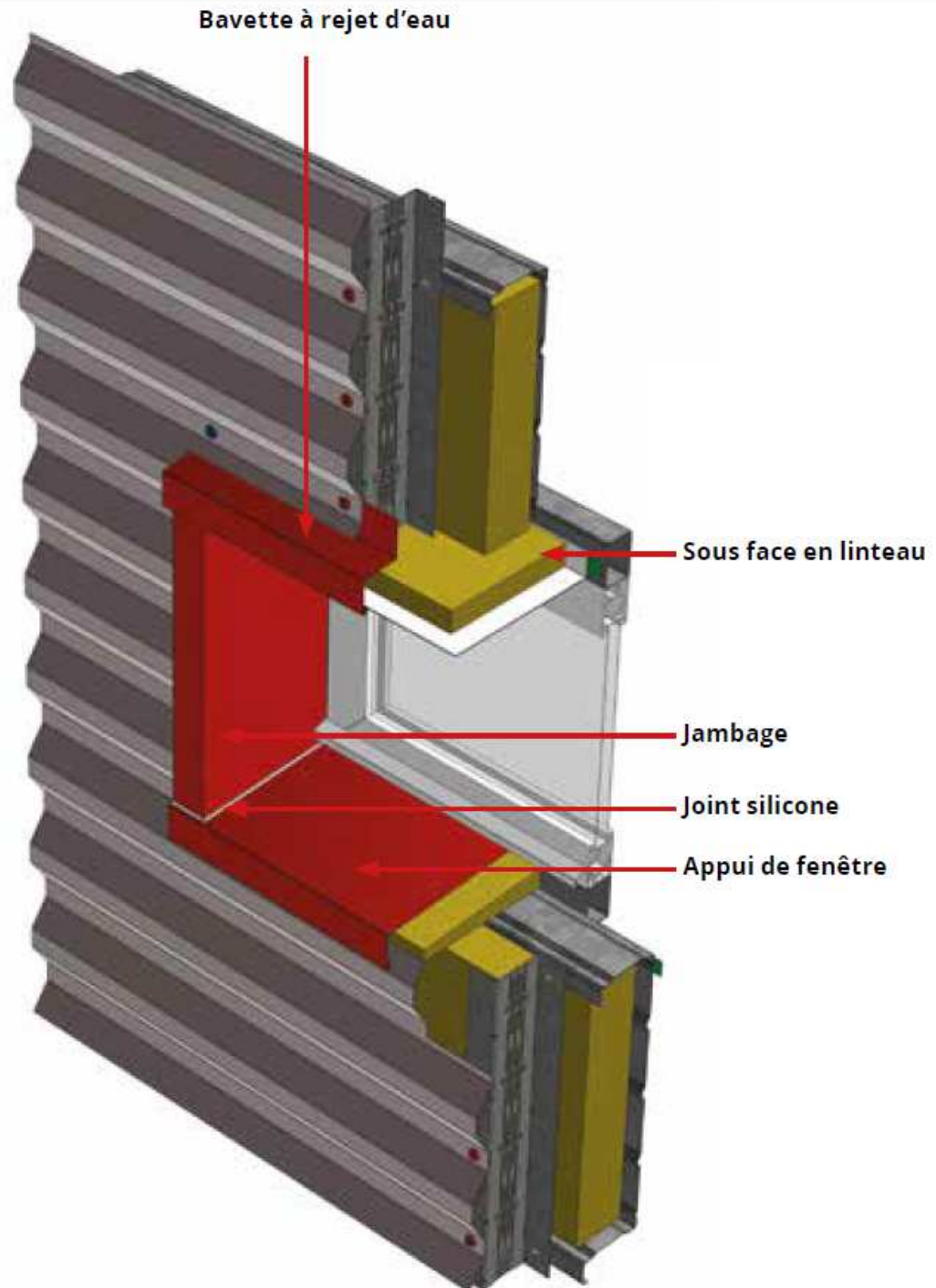


## 1. Descriptif.

Les habillages d'ouvertures permettent de « fermer » l'épaisseur de la paroi entre le bardage extérieur et la menuiserie.

Ils sont réalisés en tôle prélaquée (généralement de la couleur du bardage) acier ou aluminium.



## 2. Constitution.

→ Supports

Les éléments d'habillage se fixent après la pose des plateaux et avant la pose de la peau extérieure. Ils s'appuient généralement :

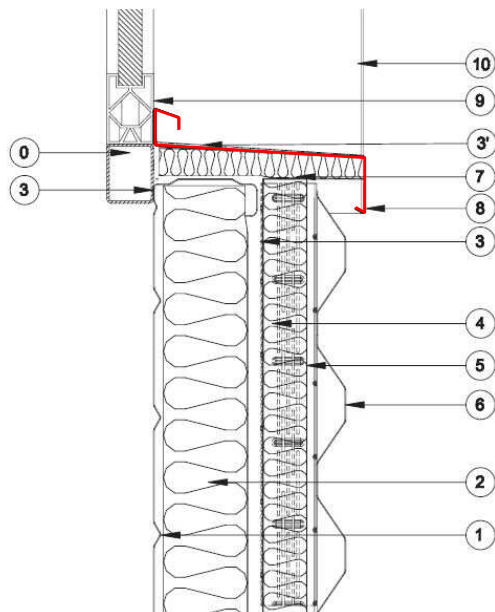
- Sur les ossatures secondaires côté intérieur par rivets POP



- Sur les plateaux côté extérieur par vis autoforeuses.



→ Appui de fenêtre.

**CONNEXION APPUI DE FENÊTRE / BARDAGE**

- 0- Structure
- 1- Plateau Tempo**
- 2- Isolant en fond de plateau
- 3- Joint d'étanchéité
- 3'- Joint silicone
- 4- Isolant souple entre écarteurs
- 5- Ecarteur Z Thermique®**
- 6- Profil Facadéo, Sinus ou Cascadéo**
- 7- Isolant déroulé sous appui
- 8- Larmier en appui**
- 9- Fenêtre
- 10- Jambage**





→ Jambage.



→ Sous face de linteau.

