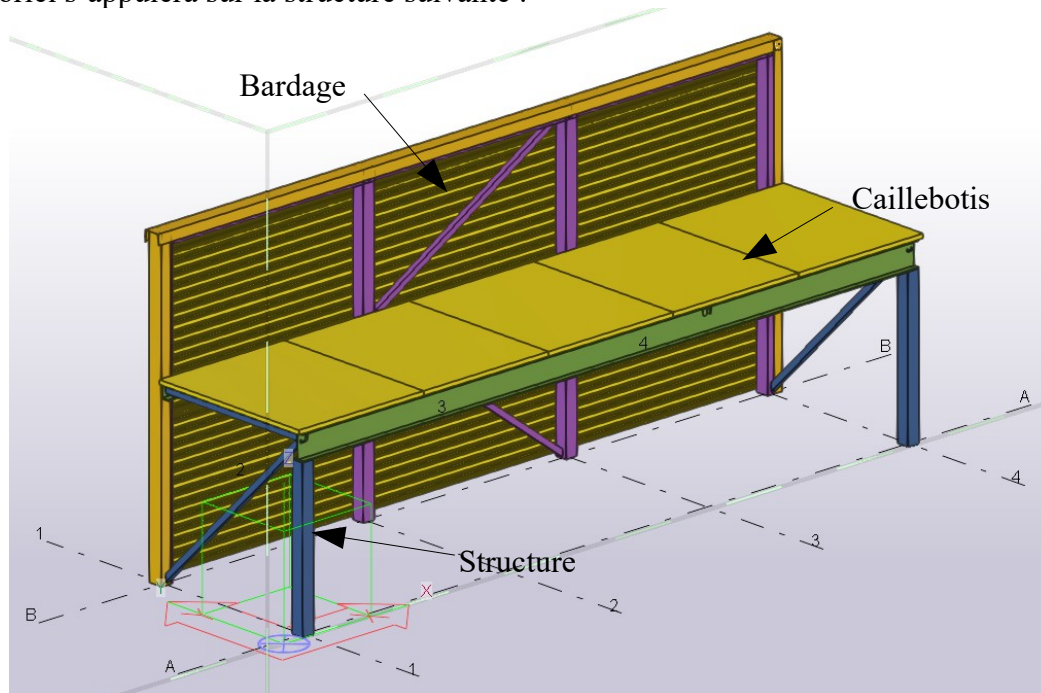


Table des matières

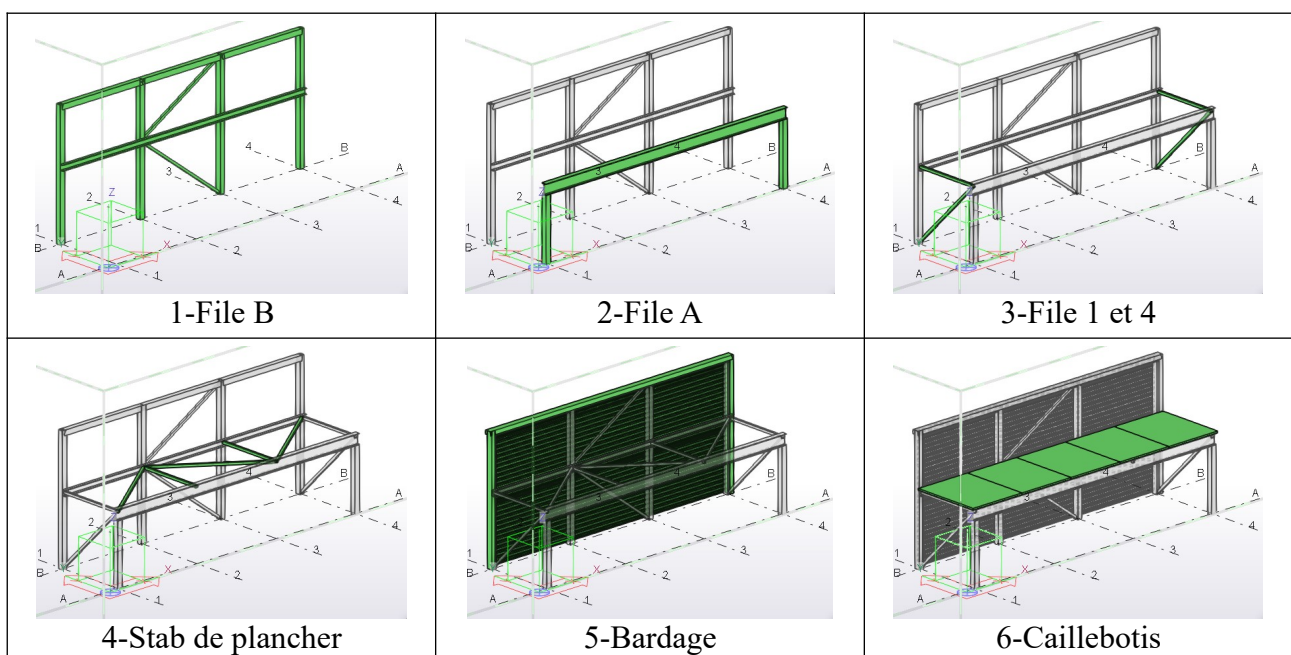
1. Introduction.....	2
2. Créer les tâches.....	3
2.1 Ouvrir le gestionnaire de tâches.....	3
2.2 Créer les tâches.....	3
3. Affecter les éléments de structure aux tâches.....	4
3.1 Structure.....	4
3.2 Bardage.....	4
3.3 Caillebotis.....	4
4. Réglage de la chronologie et calcul des dates.....	5
4.1 Chronologie.....	5
4.2 Calcul des dates.....	5
5. Afficher la séquence de montage.....	6
5.1 Régler les paramètres du statut du projet.....	6
5.2 Visualiser le scénario de montage.....	6

1. Introduction.

Le tutoriel s'appuiera sur la structure suivante :



L'objectif de ce tutoriel est de pouvoir générer des images du modèle TEKLA permettant d'illustrer un scénario de montage.



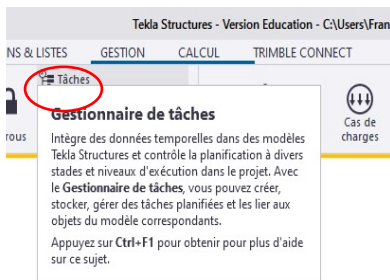
Ce tutoriel utilise l'outil de planification de TEKLA mais la manière de procéder ne permet pas de faire une vraie planification du projet.

Remarque : cette méthode est indépendante des phases du projet, dans le projet présenté il y a 5 phases. Les phases peuvent donc être utilisées pour filtrer un affichage ou une sélection.

C...	Numéro	Nom
@.	1	Existant
	2	Projet
	3	Caisses
	4	Caillebotis
	5	Bardage

2. Créer les tâches.

2.1 Ouvrir le gestionnaire de tâches.



2.2 Créer les tâches

	Nom de la tâche	Type tâche
1	Structure	
2	File B	Montage
3	File A	Montage
4	File 1 et 4	Montage
5	Stab de plancher	Montage
6	Bardage	Montage
7	Caillebotis	Montage

Pour créer une tâche

Pour créer une sous-tâche

Pour changer le niveau de la tâche

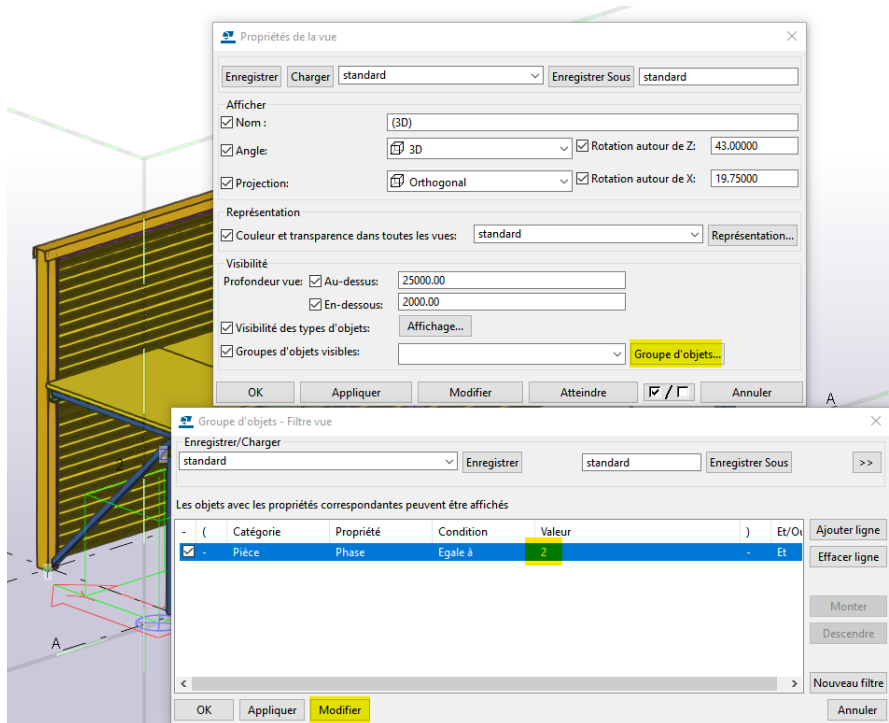
Créer les tâches qui correspondent à chaque étape du montage

Type de tâche = Montage

3. Affecter les éléments de structure aux tâches.

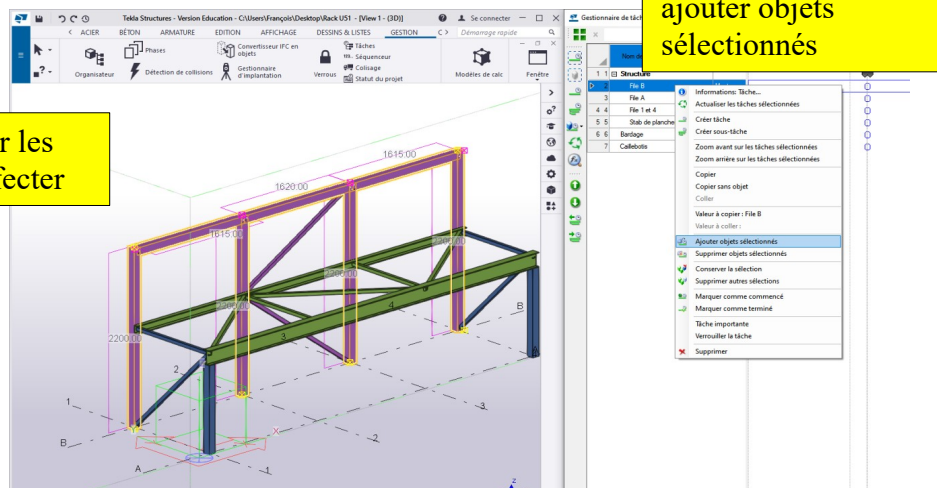
3.1 Structure.

Ici pour simplifier la sélection des éléments, on utilise les filtres par phase.
Pour les tâches de la partie structure, on filtre la phase 2



2-Sélectionner la tâche + clic droit + ajouter objets sélectionnés

1-Sélectionner les éléments à affecter



Faire de même pour les tâches File A, File 1 et 4, Stab de plancher

3.2 Bardage.

Filtrer la phase 5 et affecter les éléments à la tâche Bardage

3.3 Caillebotis.

Filtrer la phase 4 et affecter les éléments à la tâche Caillebotis

4. Réglage de la chronologie et calcul des dates.

4.1 Chronologie.

1-Régler la durée de chaque tâche à 1 jour (1.00 d)

	Nom de la tâche	Type tâche	Taux de production planifié	Date planifiée début	Durée planifiée	Date planifiée fin
1	Structure	Montage	1,25 qté/h	02/01/2023 08:...	4,00 d	05/01/2023 16:...
2	File B	Montage	1,33 qté/h	02/01/2023 08:00	1,00 d	02/01/2023 16:00
3	File A	Montage	0,40 qté/h	03/01/2023 08:00	1,00 d	03/01/2023 16:00
4	File 1 et 4	Montage	0,53 qté/h	04/01/2023 08:00	1,00 d	04/01/2023 16:00
5	Stab de plancher	Montage	0,67 qté/h	05/01/2023 08:00	1,00 d	05/01/2023 16:00
6	Bardage	Montage	0,80 qté/h	06/01/2023 08:00	1,00 d	06/01/2023 16:00
7	Caillebotis	Montage	0,67 qté/h	09/01/2023 08:00	1,00 d	09/01/2023 16:00

2-Régler chronologiquement l'enchaînement des tâches (le jour de départ n'a pas d'importance)

Le planning permet le contrôle visuel de l'enchaînement

4.2 Calcul des dates.

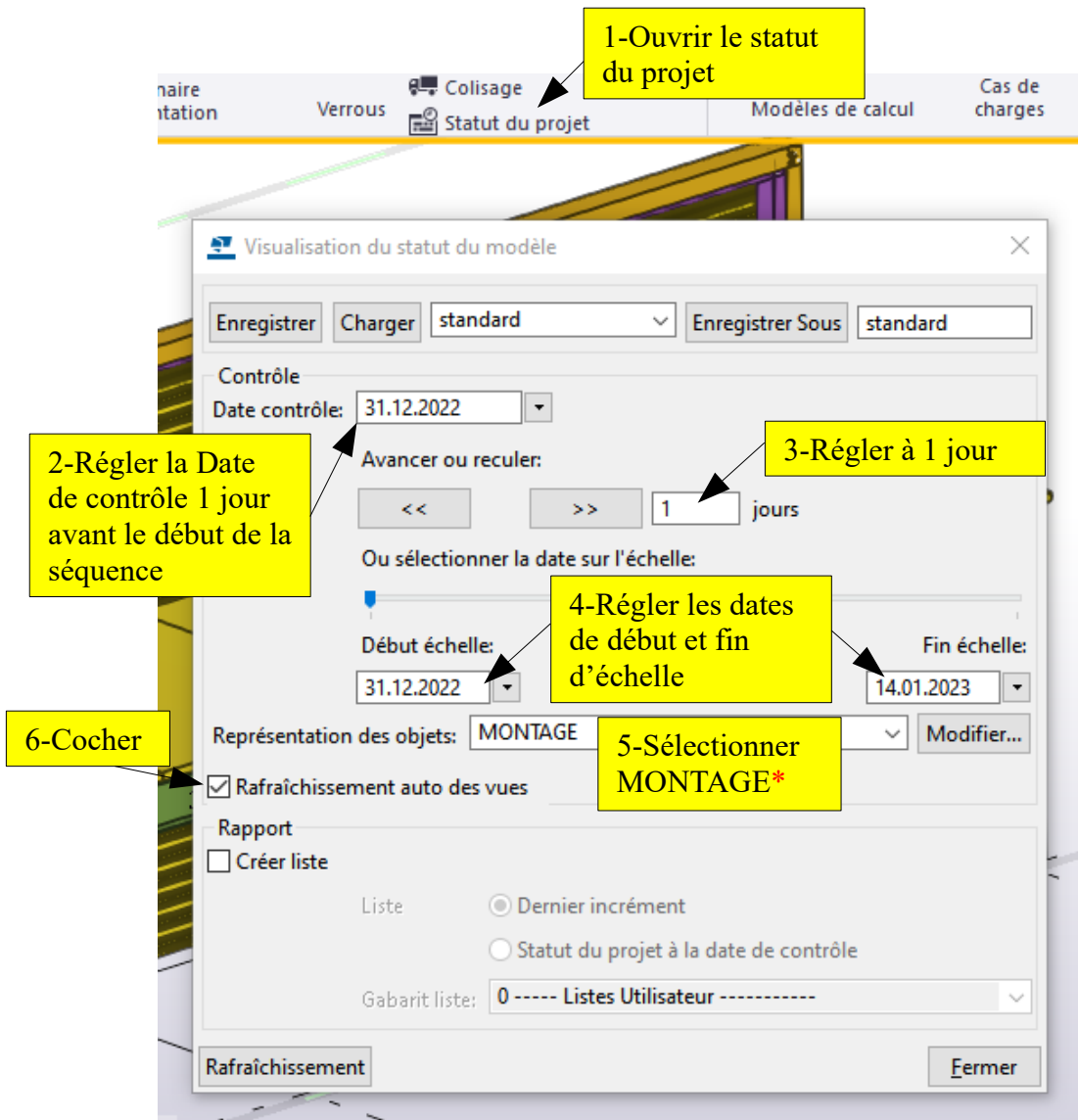
Cette étape est essentielle !

1-Sélectionner toutes les tâches

2-Calculer les dates

5. Afficher la séquence de montage.

5.1 Régler les paramètres du statut du projet.



* MONTAGE est un paramètre propre au lycée MONGE qu'on ne retrouvera pas dans une installation standard de TEKLA.

5.2 Visualiser le scénario de montage.

