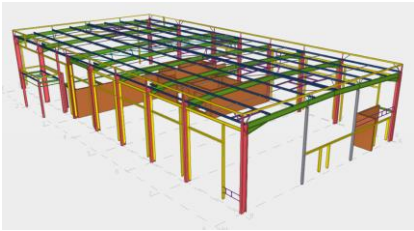
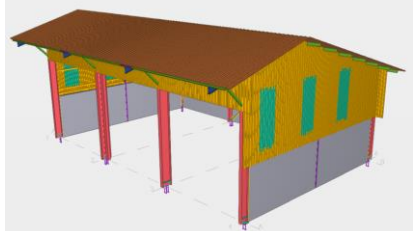
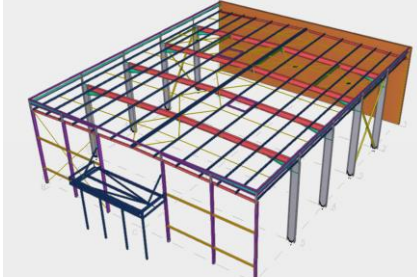


1. Présentation.

3 bâtiments sont étudiés :

RENAULT TRUCKS	BATIMENT AGRICOLE	BONOBO
		

2. Travail demandé

A partir du fichier Powerpoint donné :

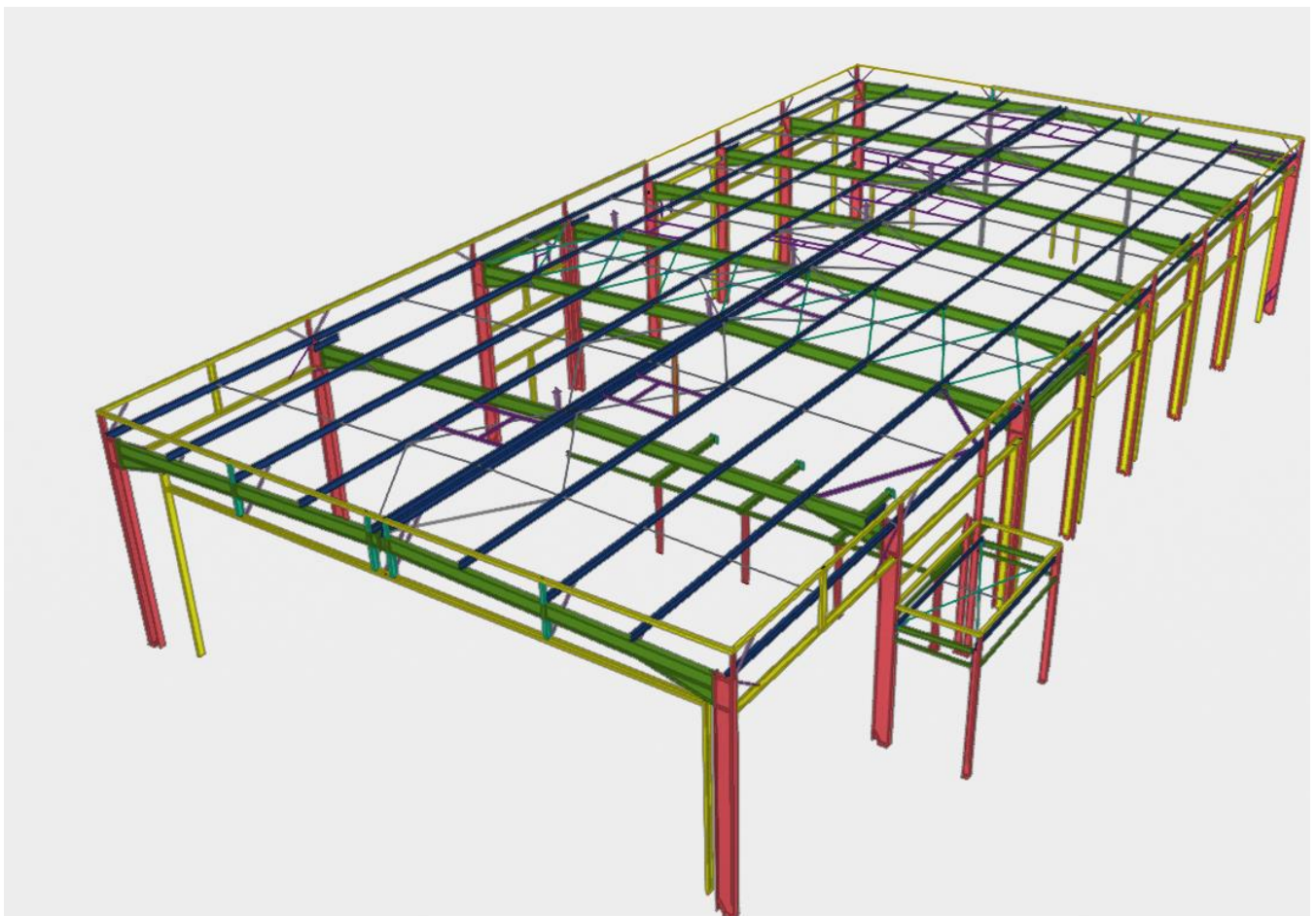
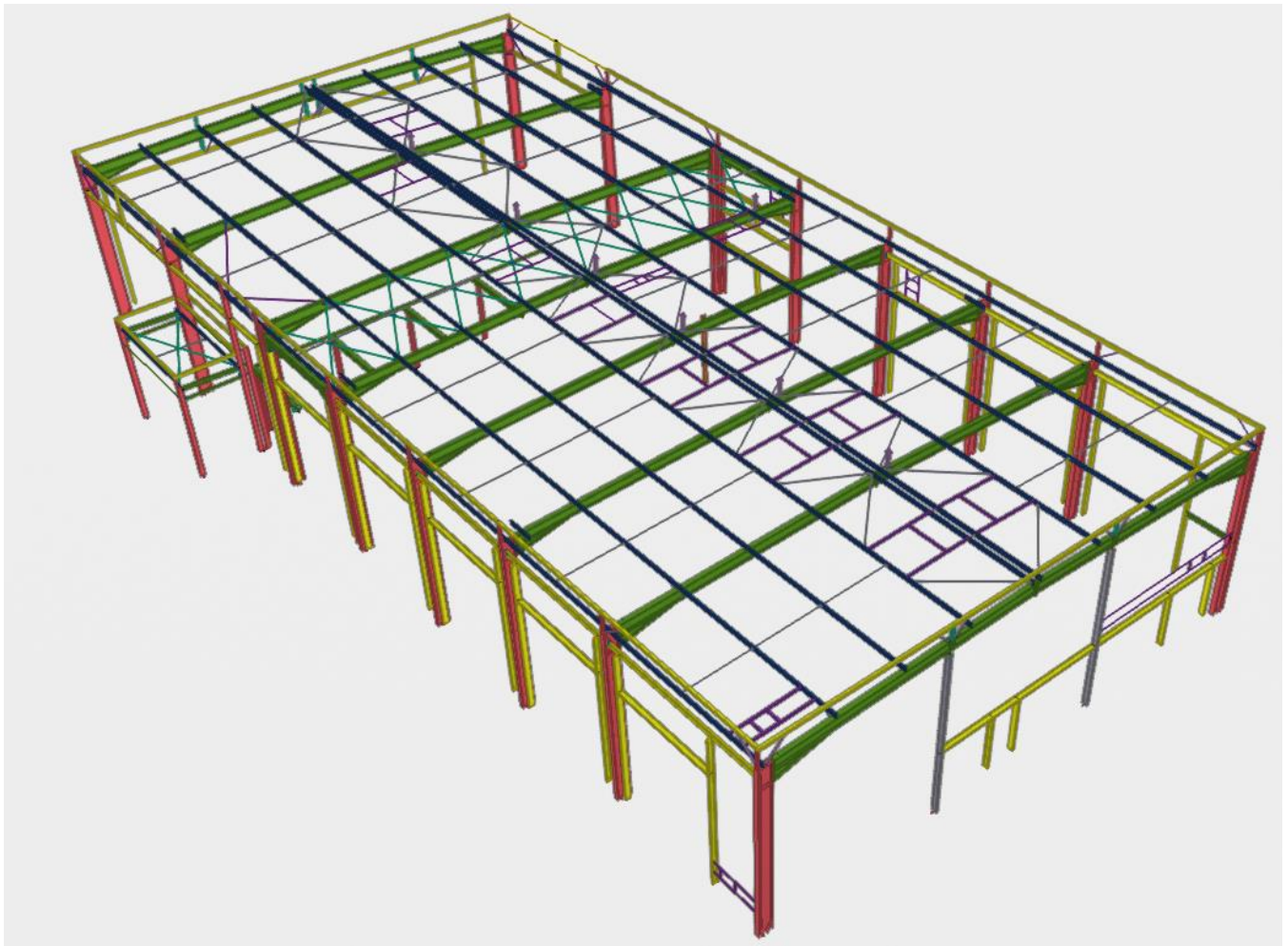
- Illustrer les éléments de structure indiqués dans chaque diapo en réalisant des captures d'écran des modèles TEKLA et désigner toutes les parties demandées.
- Indiquer le rôle de chaque partie de structure en précisant quel type d'effort elle « reprend ».

Vous travaillerez à partir des projets TEKLA ci-dessus.

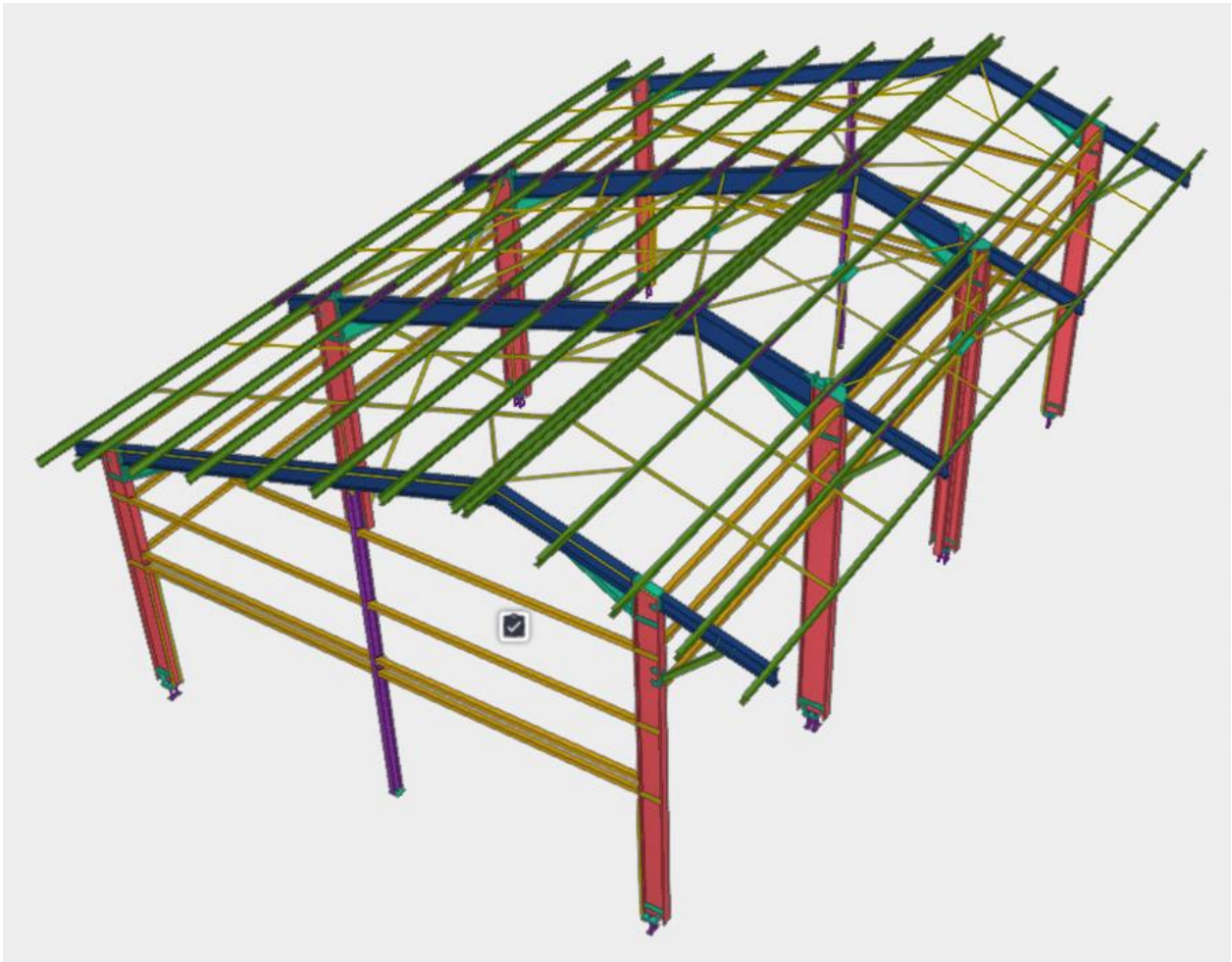
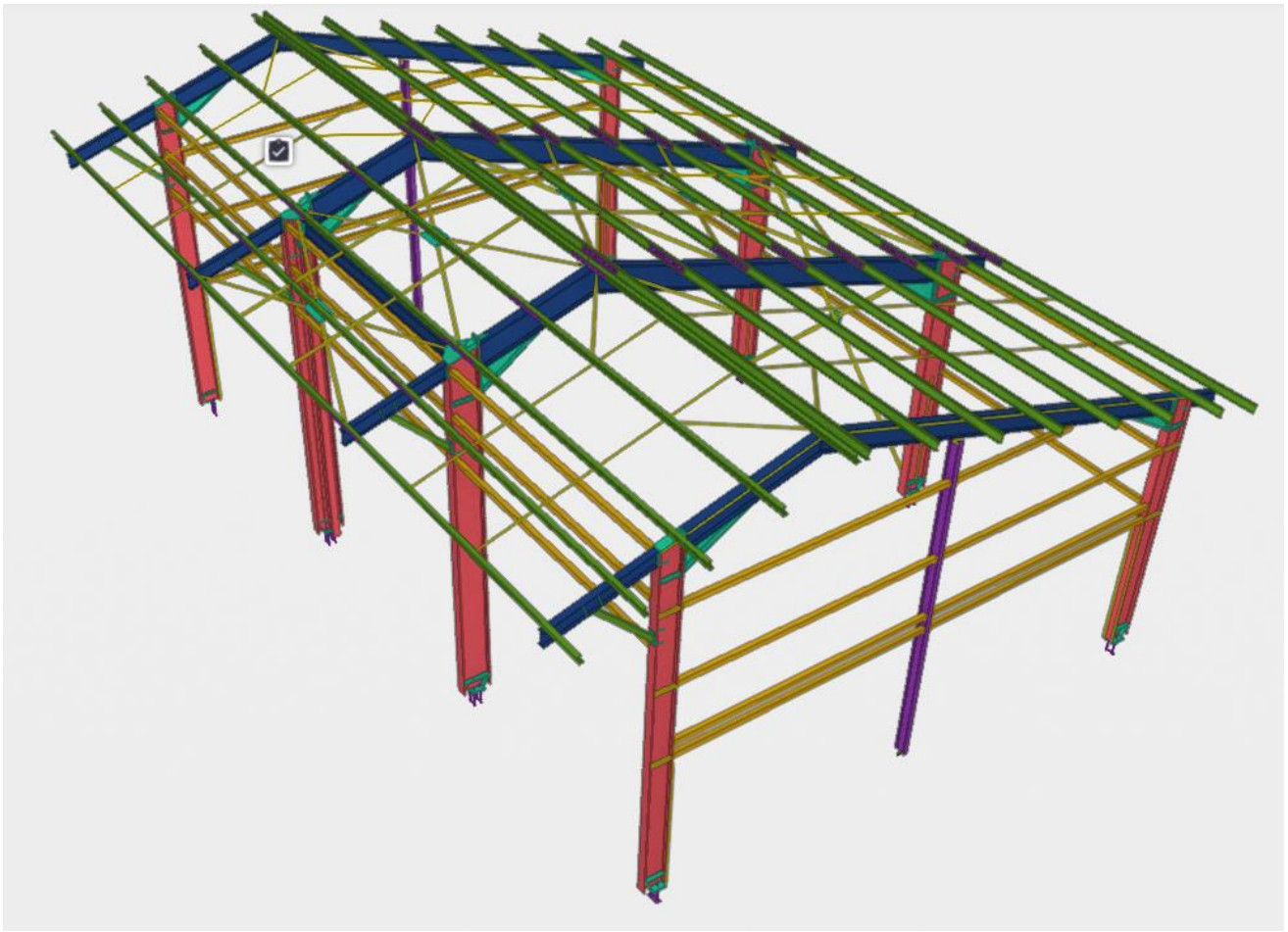
3. Visuels des structures.

Voir pages suivantes

3.1. Renault trucks



3.2. Bâtiment agricole



3.3. Bonobo

