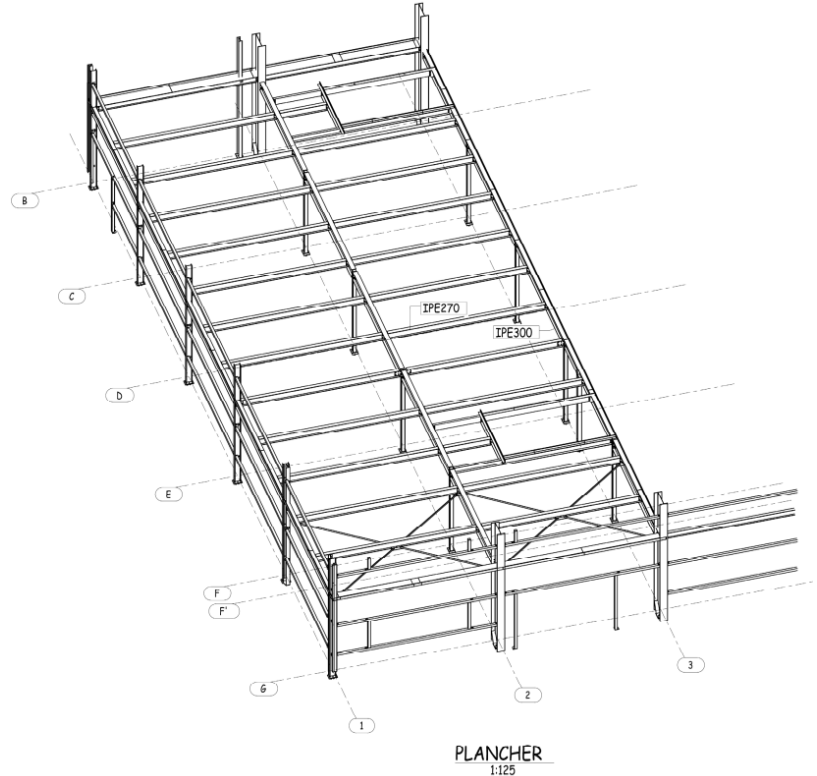
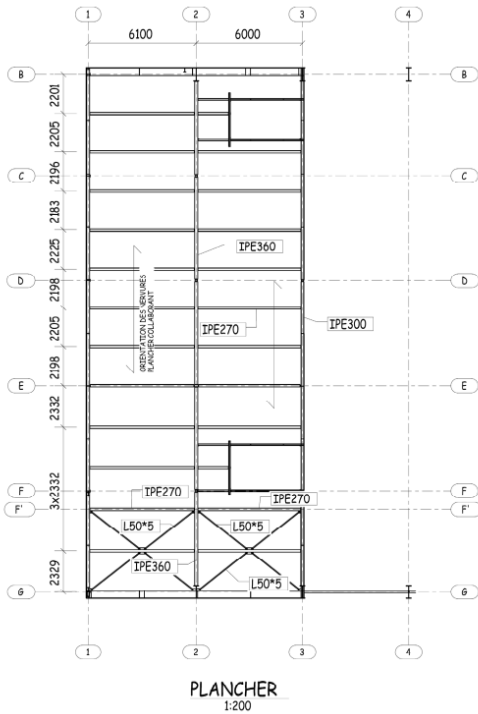


1. Présentation.

On s'intéresse au plancher d'un bâtiment



2. Travail demandé.

2.1. Descente de charges sur la solive file E IPE270 entre les files 1 et 2.

Charges permanentes 230 daN/m²

Charge d'exploitation 350 daN/m²

On ne tiendra pas compte de l'effet de la continuité dans la descente de charges.

2.1.1. Faire le schéma mécanique de la solive.

2.1.2. Définir la bande de chargement L pour la solive file E entre les files 1 et 2.

2.1.3. Définir la charge linéique q_G pour le cas de charges permanentes G en incluant le poids propre de la solive et compléter le schéma.

2.1.4. Définir la charge linéique q_I pour le cas de charges d'exploitation I et compléter le schéma.