

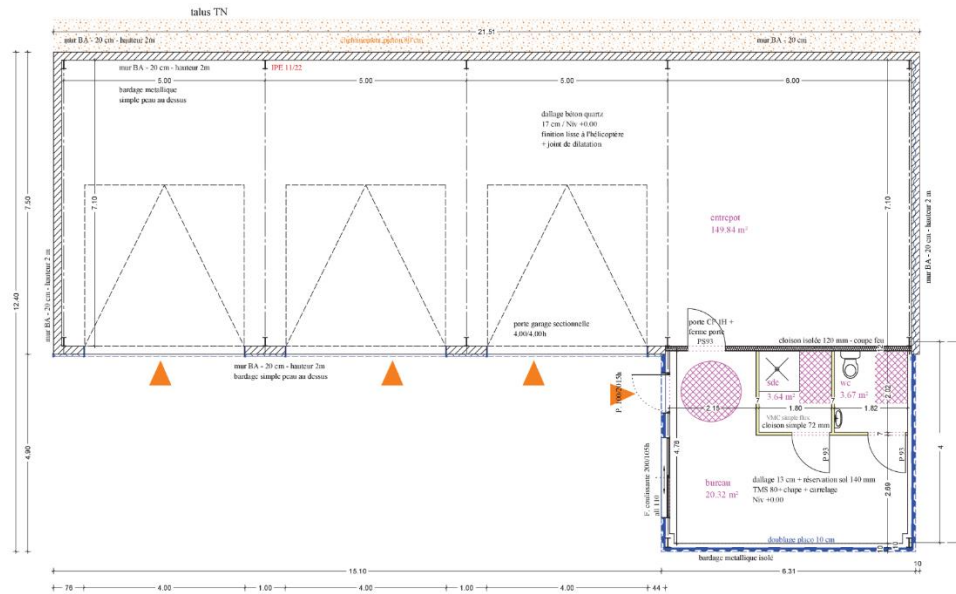
1. Présentation.

L'étude porte sur un entrepôt.

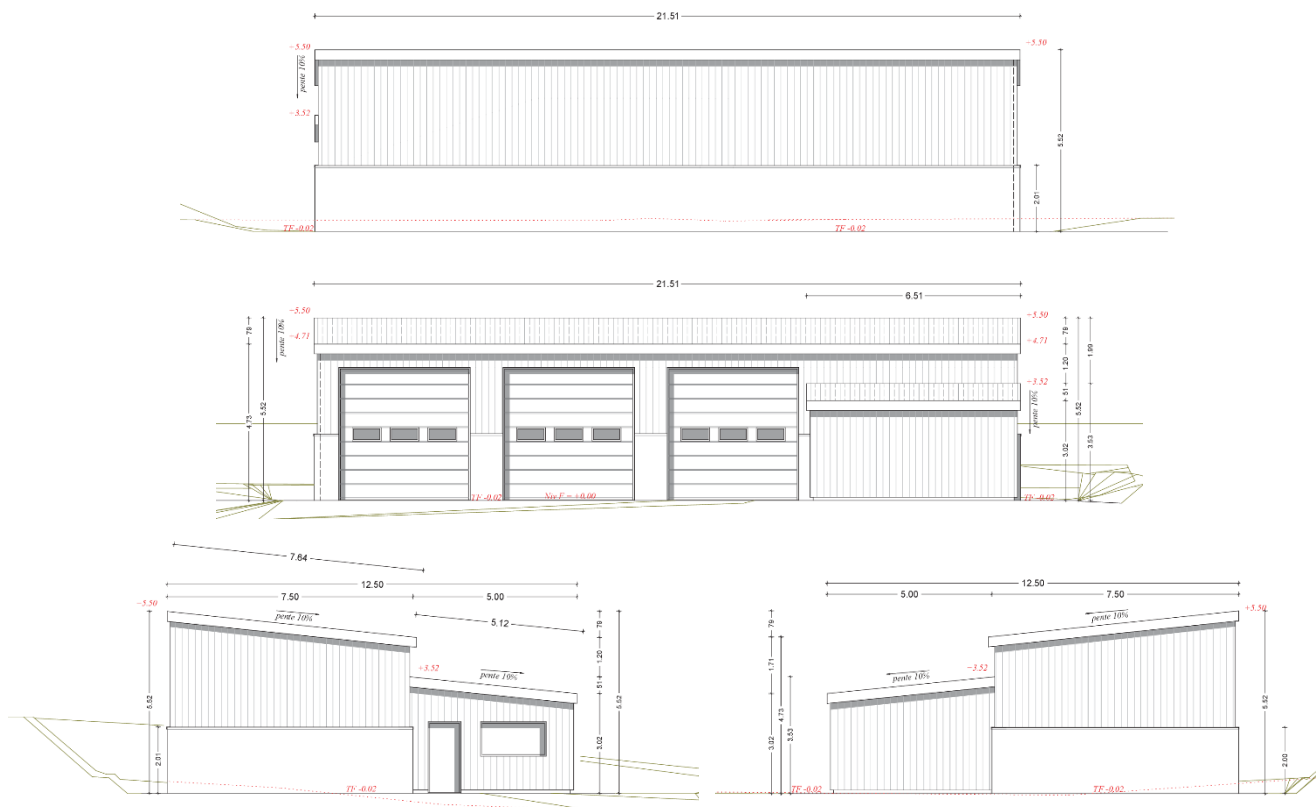
Commune : Eclassan (07)

Altitude : 450 m

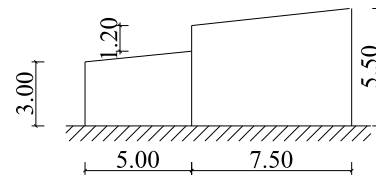
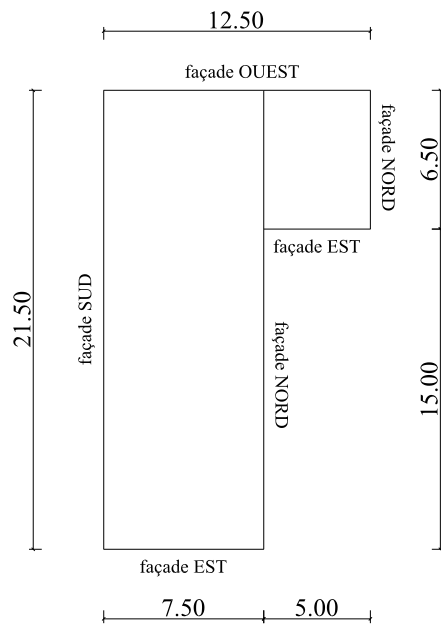
1.1. RDC.



1.2. Façades.



On retiendra les dimensions suivantes :



2. Travail demandé.

2.1. Déterminer la charge de neige au sol.

EC1-1.3-§4.1

Eclassan (Ardèche 07) : région C2

Neige normale : $S_{K,450} = S_{K,200} + \Delta_{S1} = 0.65 + \frac{0.10 \cdot 450 - 20}{100} = 0.90 \text{ kN/m}^2$

Neige accidentelle : $S_{Ad} = 1.35 \text{ kN/m}^2$