

1. Présentation.

L'étude porte sur un entrepôt.

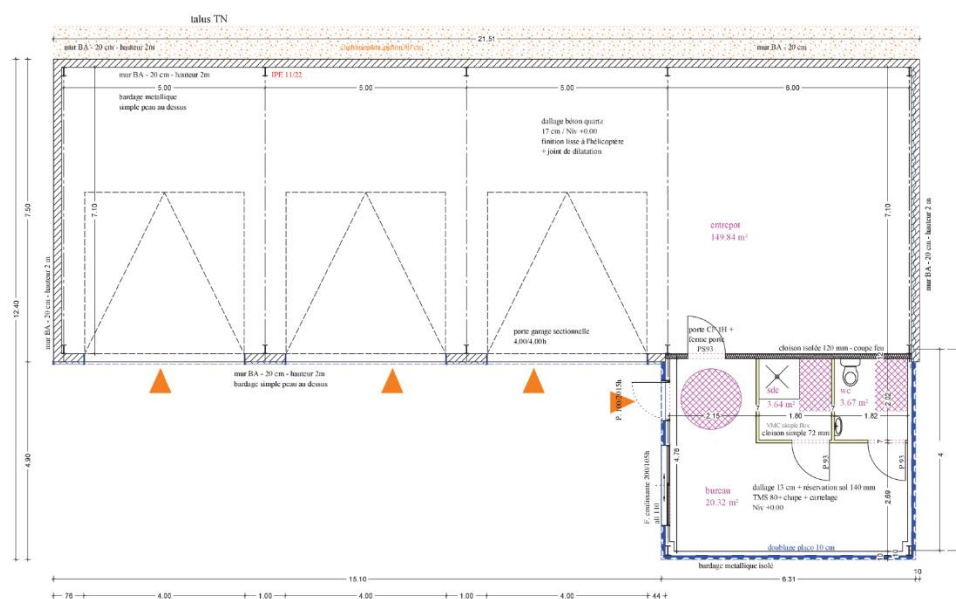
Commune : Eclassan (07)

Altitude : 450 m

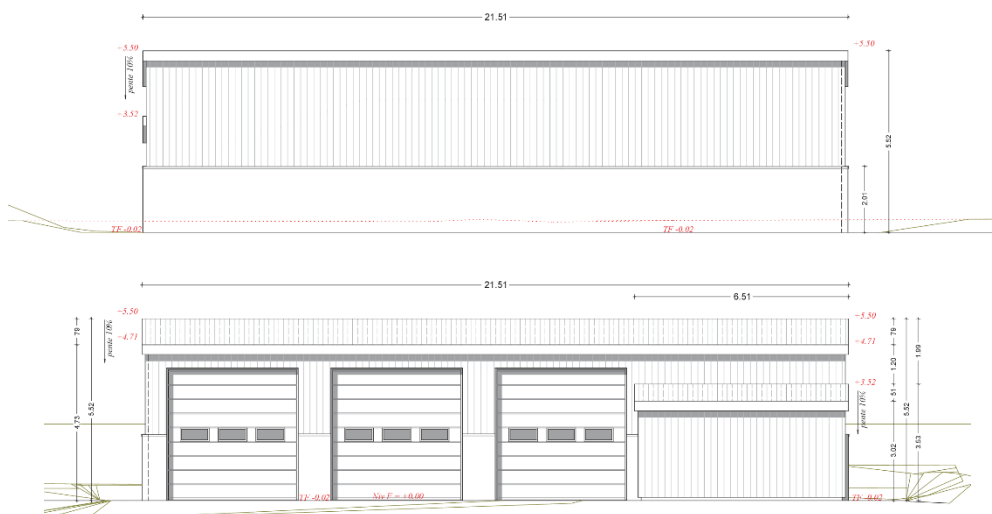
Neige normale : $S_{K,450} = 0.90 \text{ kN/m}^2$

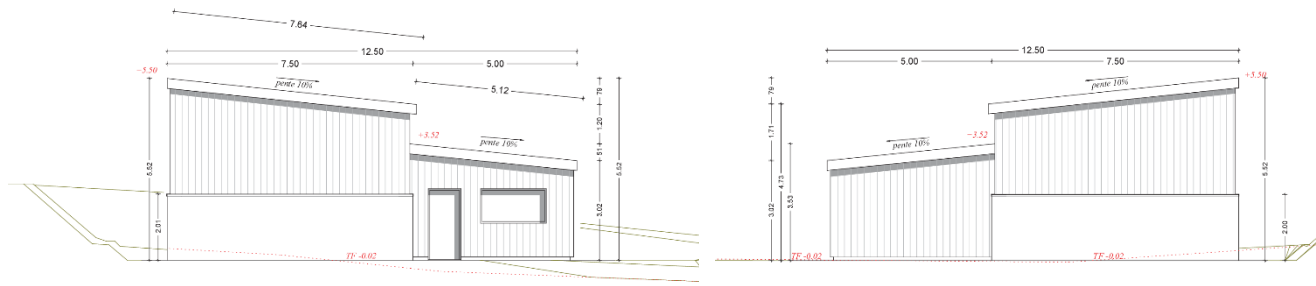
Neige accidentelle : $S_{Ad} = 1.35 \text{ kN/m}^2$

1.1. RDC.

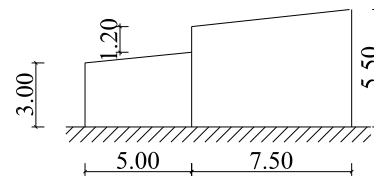


1.2. Façades.





On retiendra les dimensions suivantes :



2. Travail demandé.

- 2.1. Déterminer les cas de charge de neige sur toiture sans redistribution et sans accumulation. Faire un schéma récapitulatif.
- 2.2. Déterminer les cas de charge de neige sur toiture avec redistribution et avec accumulation. Faire un schéma récapitulatif.