

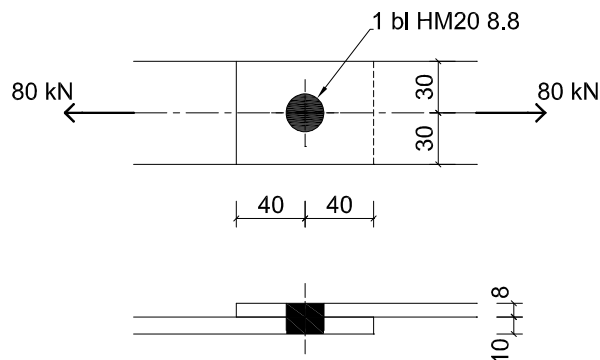
3-TD attaches de catégorie A

1. Simple cisaillement.

Toutes les pièces en S235.

Non exposées aux intempéries.

- Vérifier les dispositions constructives.
- Déterminer la catégorie d'attache.
- Vérifier l'attache.
- Proposer une solution

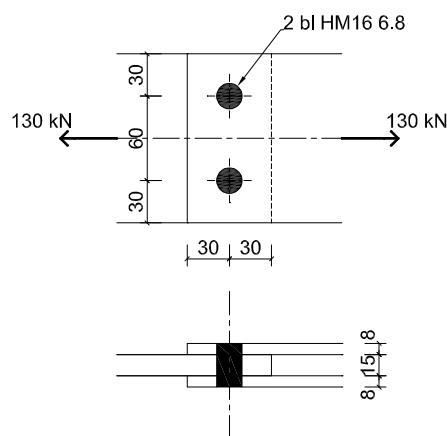


2. Cisaillement double.

Toutes les pièces en S235.

Exposées aux intempéries.

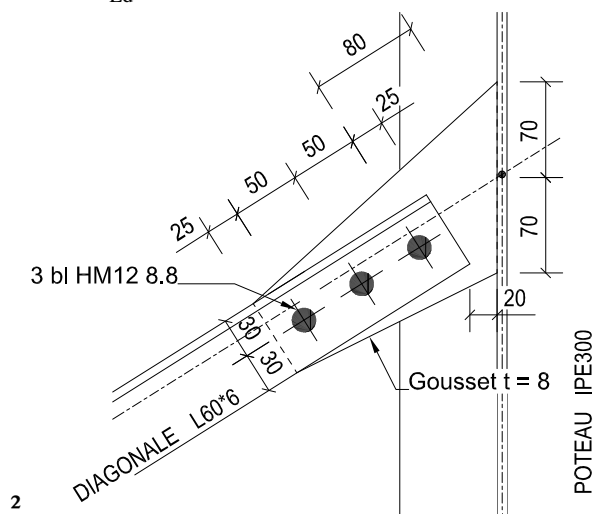
- Vérifier les dispositions constructives.
- Déterminer la catégorie d'attache.
- Vérifier l'attache.
- Vérifier le cisaillement de bloc.



3. Cornière.

Toutes les pièces en S235.

Effort de traction dans la cornière $N_{Ed} = 68.00$ kN



- Vérifier la cornière en section.
- Vérifier l'attache cornière / gousset.